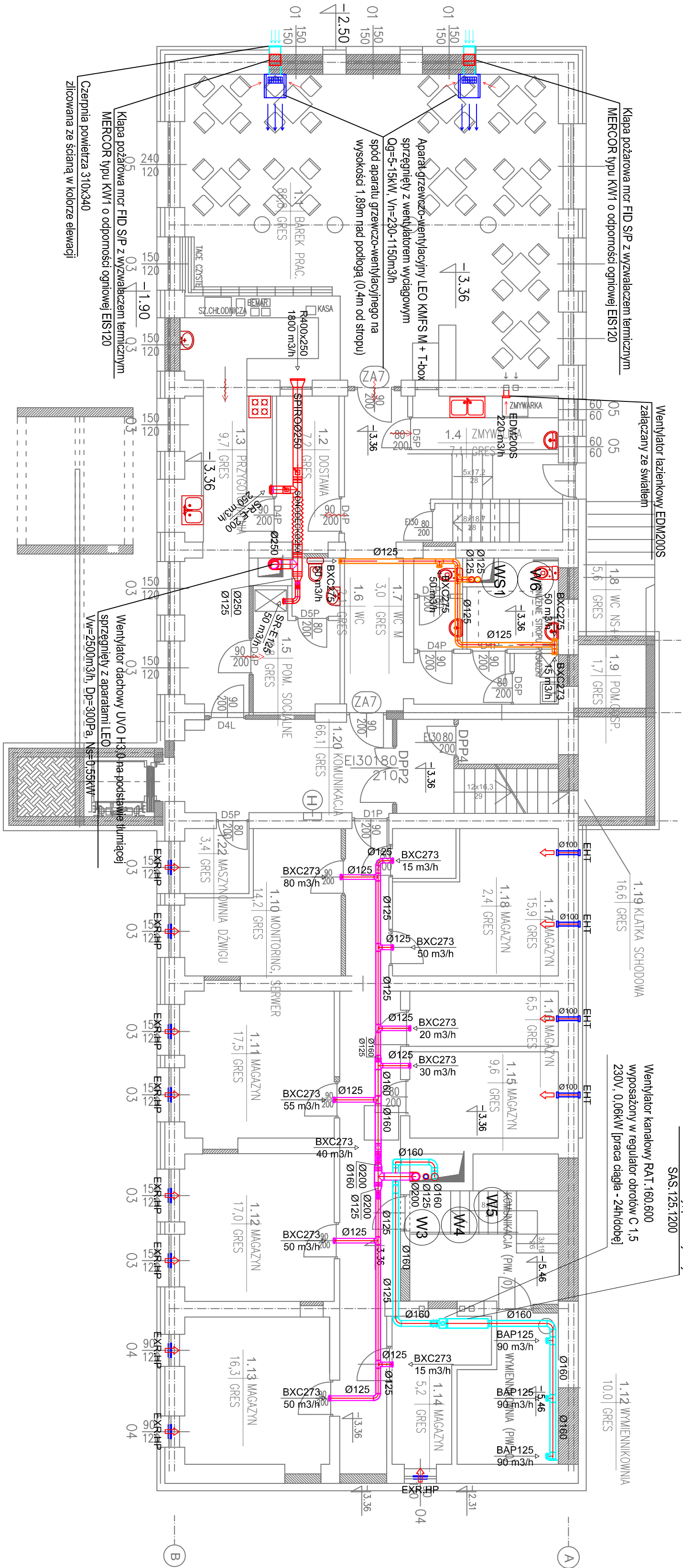


RZUT NISKI PARTER

SKALA 1:100



NR	NAZWA	POSADZKA	POW(m ²)
1.1	BAREK PRACOWNICZY	GRES	86,8
1.2	DOSTAWA	GRES	7,2
1.3	PRZYGOTOWALNIA	GRES	9,7
1.4	ZYMWAŁNIA TAC	GRES	7,1
1.5	POM. SOCJALNE	GRES	6,8
1.6	WC PERSONELU	GRES	2,1
1.7	WC MĘSKIE	GRES	3,0
1.8	WC NS + KOBIET	GRES	5,6
1.9	POM. GOSPODARCZE	GRES	1,7
1.10	ARCHIWUM	GRES	17,6
1.11	MAGAZYN	GRES	17,5
1.12	MAGAZYN	GRES	17,0
1.13	MAGAZYN	GRES	16,3
1.14	MAGAZYN	GRES	5,2
1.15	MAGAZYN	GRES	9,6
1.16	MAGAZYN	GRES	6,5
1.17	MAGAZYN	GRES	15,9
1.18	MAGAZYN	GRES	2,4
1.19	MAGAZYN	GRES	11,0
1.20	KŁATKA SCHODOWA	GRES	16,6
1.21	KOMUNIKACJA	GRES	66,1
1.22	MASZYNOWNIA DŹWIGU	GRES	66,1

RAZEM	331,7
-------	-------

WYKONAWSTWO I PROJEKTOWANIE INSTALACJI SANITARNYCH DANIUTA KULESA 22-100 CHEŁM UL.SIEDLECKA 115		EŁŻEJ PROJEKT BIURO ARCHITEKTURY MAREK ZAUDEK 22-100 CHEŁM UL.WOLSKA 51		PB
TEMAT	PRZEBUDOWA I ROZBUDOWA BUDYNKU DYDAKTYCZNEGO NA BIURO			
INWESTOR	ZARZĄD NIERUCHOMOŚCI WOJEWÓDZKICH W LUBLINIE			
ADRES INW.	22-100 CHEŁM, UL.MICKIEWICZA 37, dz.nr 714 obręb 0014 m.Chełm, j.ewid. 066201_1.			
FAZA	PROJEKT WYKONAWCZY			
RYSUNEK	RZUT NISKIEGO PARTERU-INSTAL. WENTYL.			
BRANŻA	SANITARNA	UPR.		
PROJEKTANT	mgr inż. D. KULESA spec. instal.-inżynier.	949/CH		
ASYSTENT	inż. K. GÓRECKA spec. instal.-inżynier.	/92		
SPRAWDZIK	mgr inż. T. KULESA spec. instal.-inżynier.	931/CH		
		/91		
		NR RYS	SKALA	
		S21	1:100	